

# Appartement huren in Stadsplein Forum, Ketelhavenplein

Reeshof | Tilburg



**Luxe lichte appartementen met een eigen parkeerplaats in de ondergelegen parkeerkelder centraal in de Reeshof, direct aan NS Station Tilburg Reeshof.**

## Locatie

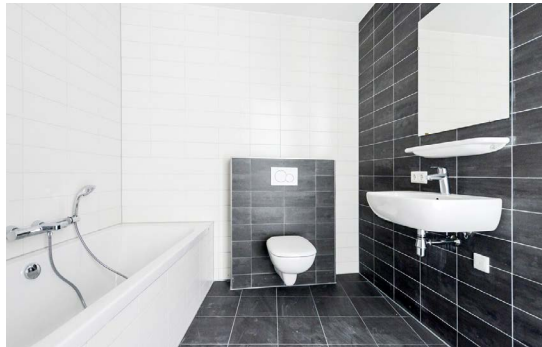
Aan het plein, naast het NS station ligt gebouw Stadsplein Forum. Wie woont in Forum heeft alles binnen handbereik. Een snelle boodschap is zo gedaan; winkelcentrum Heyhoef ligt slechts op 400 meter afstand. Ook het stadsplein zelf heeft winkelmogelijkheden. In het nabijgelegen Reeshofpark is het heerlijk wandelen met kinderen en kleinkinderen. Op de fiets ben je in een mum van tijd bij de Oude Warande, het Wandelbos en de Dongevallei; een prachtige, ecologische verbindingzone met Schotse Hooglanders en prachtige natuur. Stedelijk en centraal wonen, midden in het groen. In Forum kan het. Makkelijke uitvalsbasis en veilige thuishaven Stadsplein Forum valt op door de goede bereikbaarheid. Het ligt direct aan station Tilburg Reeshof. Daar pak je zo de trein en ben je in vijf minuten in hartje Tilburg en in een kwartiertje in de binnenstad van Breda. Wie 's avonds in de stad naar de schouwburg of het theater wil, zit goed in Forum; de treinen rijden tot na twaalf. Stadsplein Forum ligt direct aan belangrijke uitvalswegen. Met de auto ben je daarom zo de wijk in en uit. Makkelijke uitvalsbasis en veilige thuishaven; ook dat is Forum.

## Omschrijving

Dit appartementencomplex verrast u bij binnenkomst met een fantastisch atrium. Het gebouw bestaat uit 5 woonlagen met in totaal 77 vrije sector huur appartementen. Het complex bevat diverse typen appartementen met 2 of 3 slaapkamers. Alle appartementen beschikken over een eigen berging en parkeerplaats in de ondergelegen parkeerkelder. Uiteraard heeft het gebouw een lift. De keuken is voorzien van alle inbouwapparatuur (kookplaat, afzuigkap, vaatwasser, koelkast, vriezer en combi magnetron). De vloerverwarming is per ruimte afzonderlijk te regelen. De ruime badkamer is voorzien van een tweede toilet, ligbad en separate douche cabine. De balkons zijn gelegen op het westen of op het oosten.



**WonenBreurg**



Deze foto's en impressies geven een indruk en kunnen afwijken qua indeling, afwerking en kleuren.

## Kenmerken

Huurprijs	Vanaf € 940,- inclusief parkeerplaats (prijspeil 2021)
Minimaal bruto jaarinkomen	Vanaf € 52.500 (afhankelijk van de huurprijs)
Soort woning	Appartement
Aantal verdiepingen	5
Bouwjaar	2015
Woonoppervlakte	Tussen de 81 m <sup>2</sup> en 110 m <sup>2</sup>
Aantal slaapkamers	2 of 3 slaapkamer(s) (ca. 13, 10 en 6,5 m <sup>2</sup> afhankelijk van type)
Balkon	Gelegen op west (straatkant) of op het oosten (pleinzijde).
Berging	Aanwezig in kelder ca. 6 m <sup>2</sup>
Parkeren	Eigen parkeerplaats aanwezig in parkeerkelder
Voorzieningen	Lift, intercom, inbouwapparatuur keuken, WTW-systeem (warmte-terugwinning), vloerverwarming, screens (afhankelijk van type en ligging)
Energie label	A

## Vragen over deze woning?

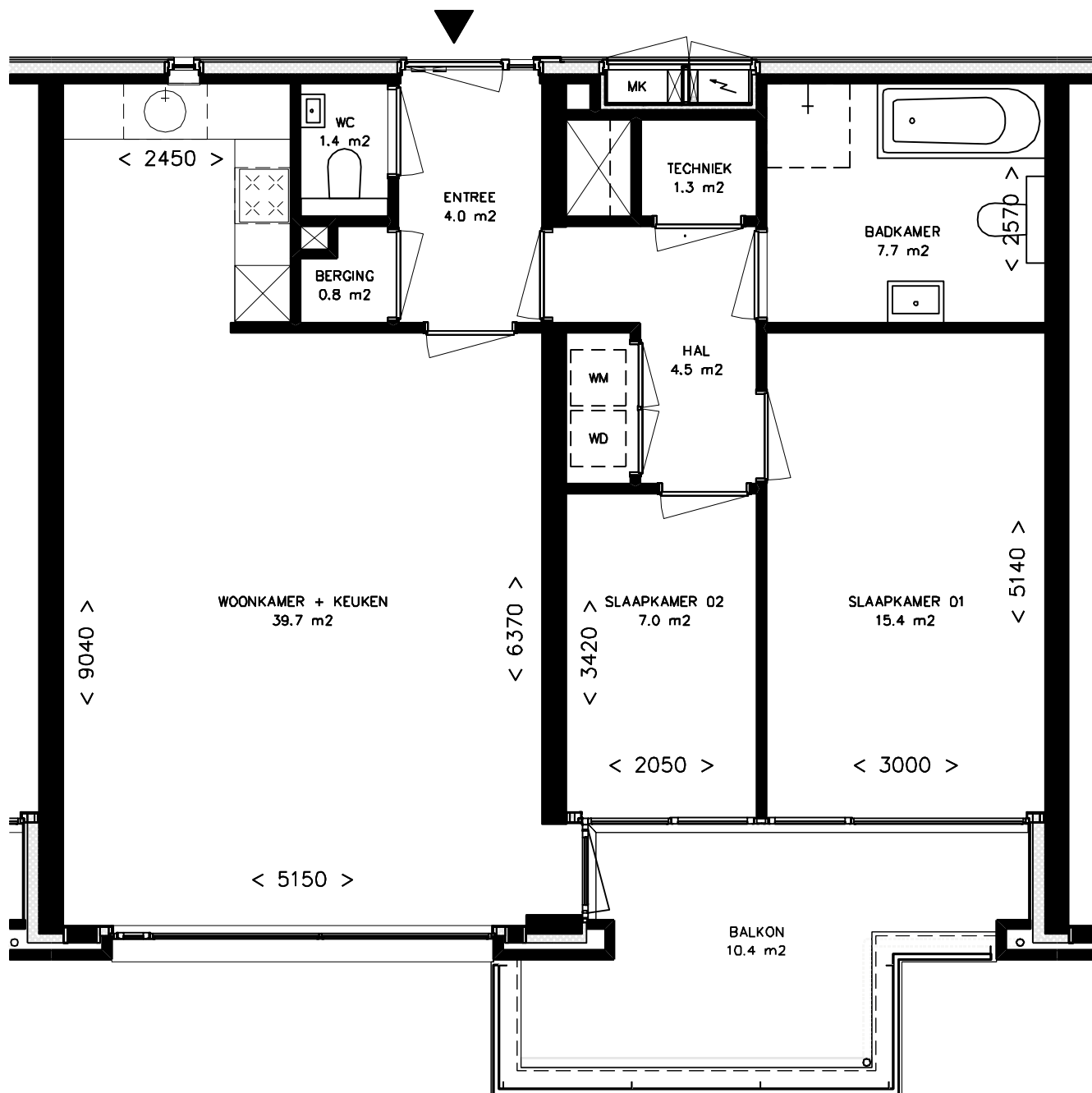
Neem contact op met onze verhuurmakelaars van de vrije sector huur via:

- 088-496 00 61
- [vrijesectortilburg@WonenBreborg.nl](mailto:vrijesectortilburg@WonenBreborg.nl)

Aan deze uitgave kunnen geen rechten worden ontleend.

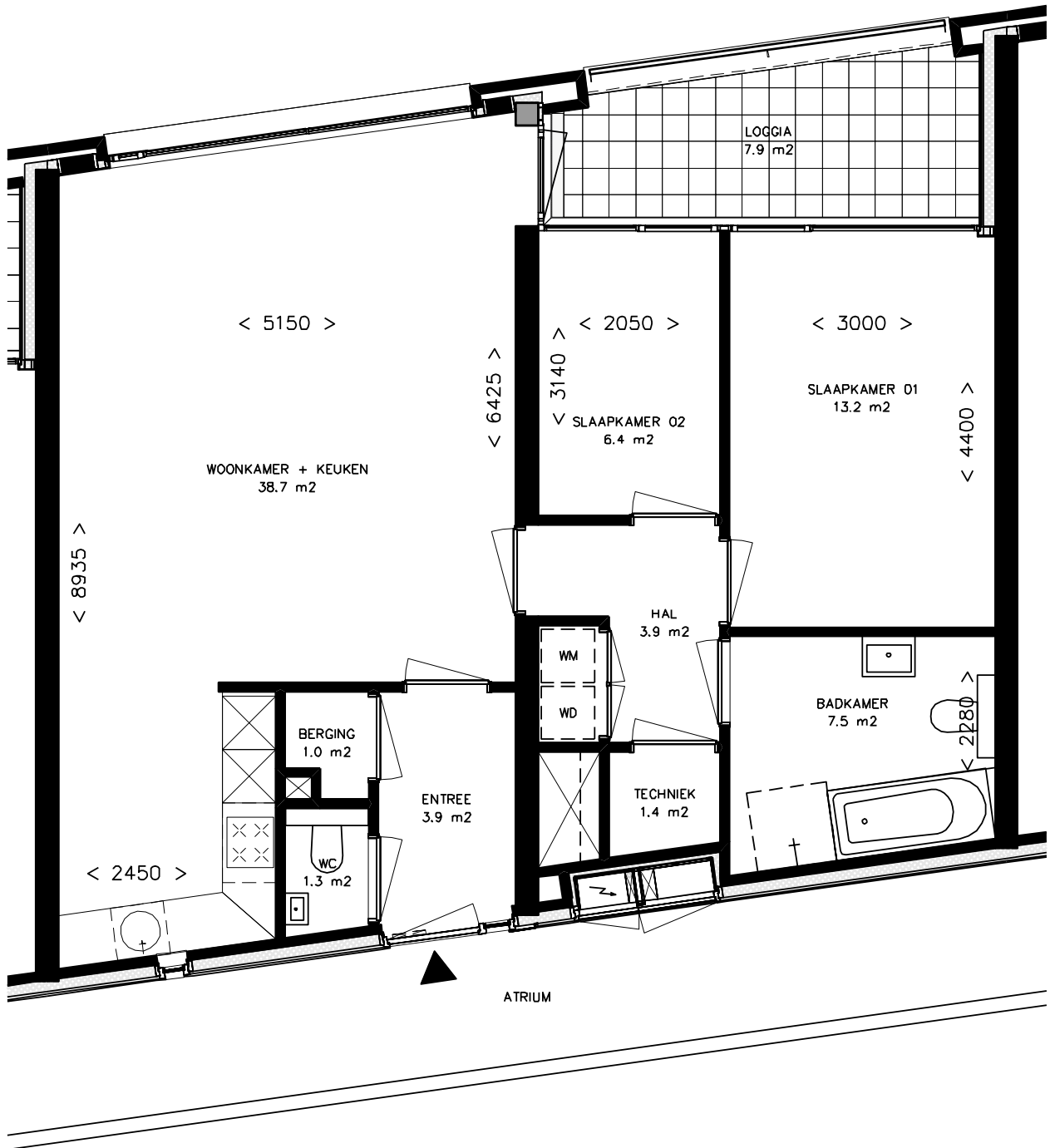
# Plattegrond pleinzijde | 2 slaapkamers

Deze plattegrond kan per appartement variëren.



# Plattegrond straatzijde | 2 slaapkamers

Deze plattegrond kan per appartement variëren.



# Plattegrond hoekappartement | 3 slaapkamers

Deze plattegrond kan per appartement variëren.

